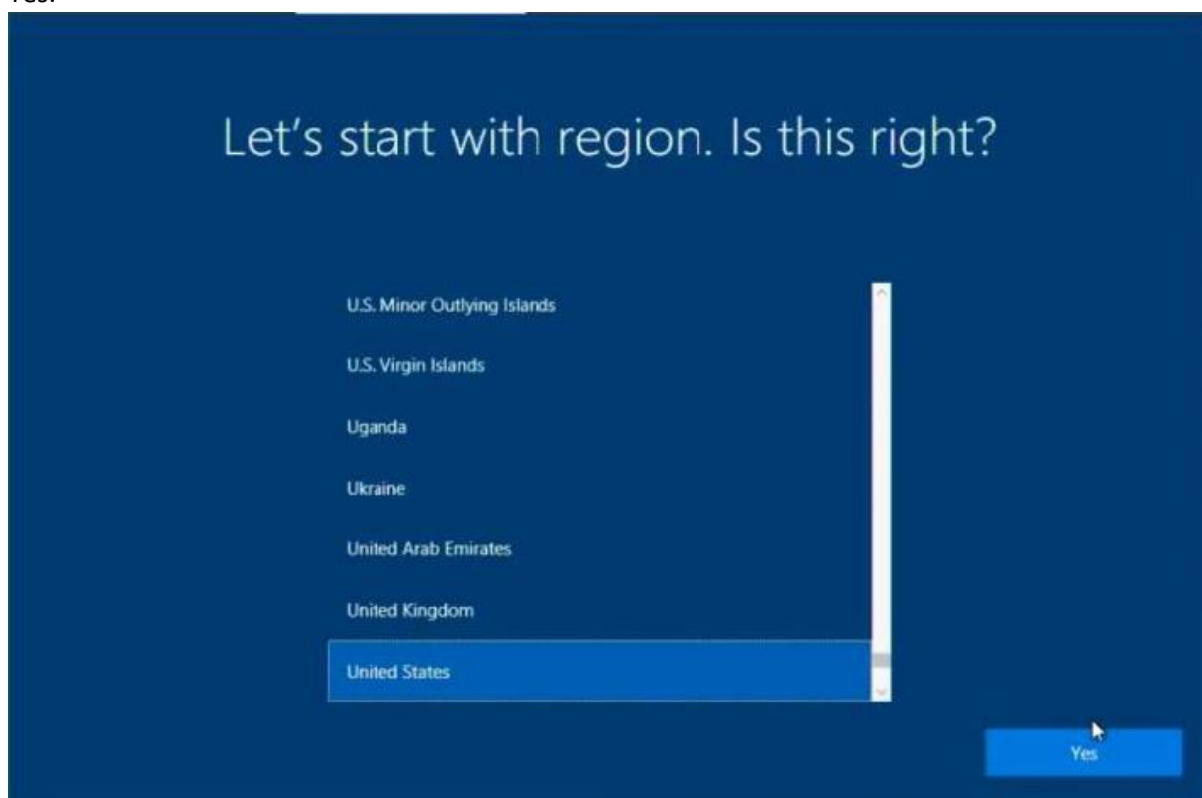


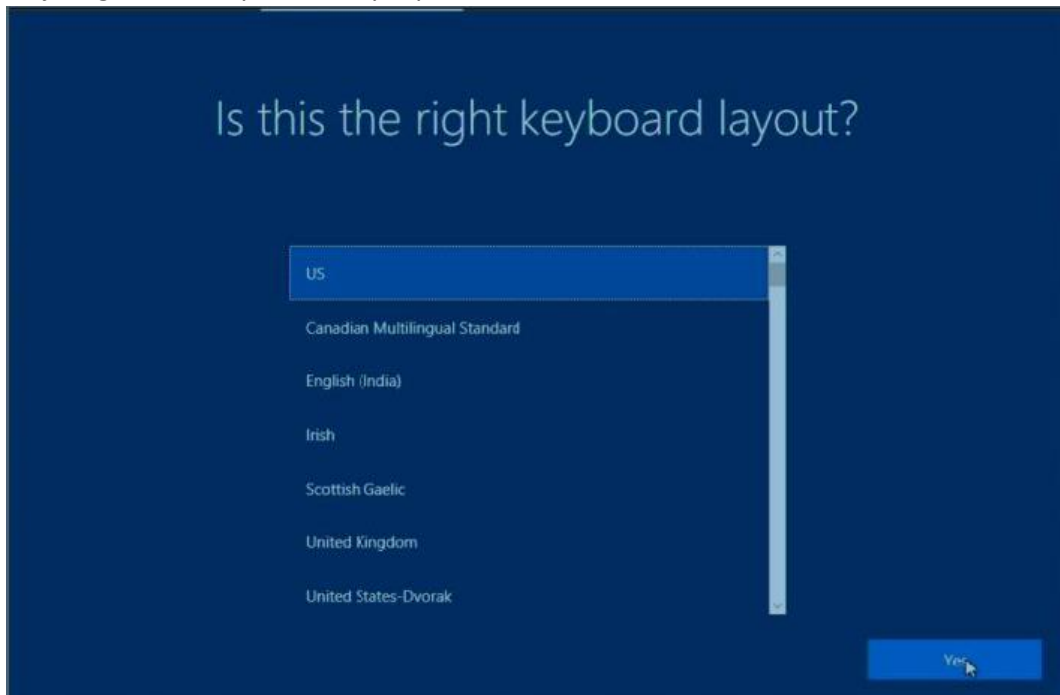
# Första uppstarten med en Autopilot-ansluten dator

Denna guide följer du om du har fått en ny dator eller om din dator har ominstallerats på distans.

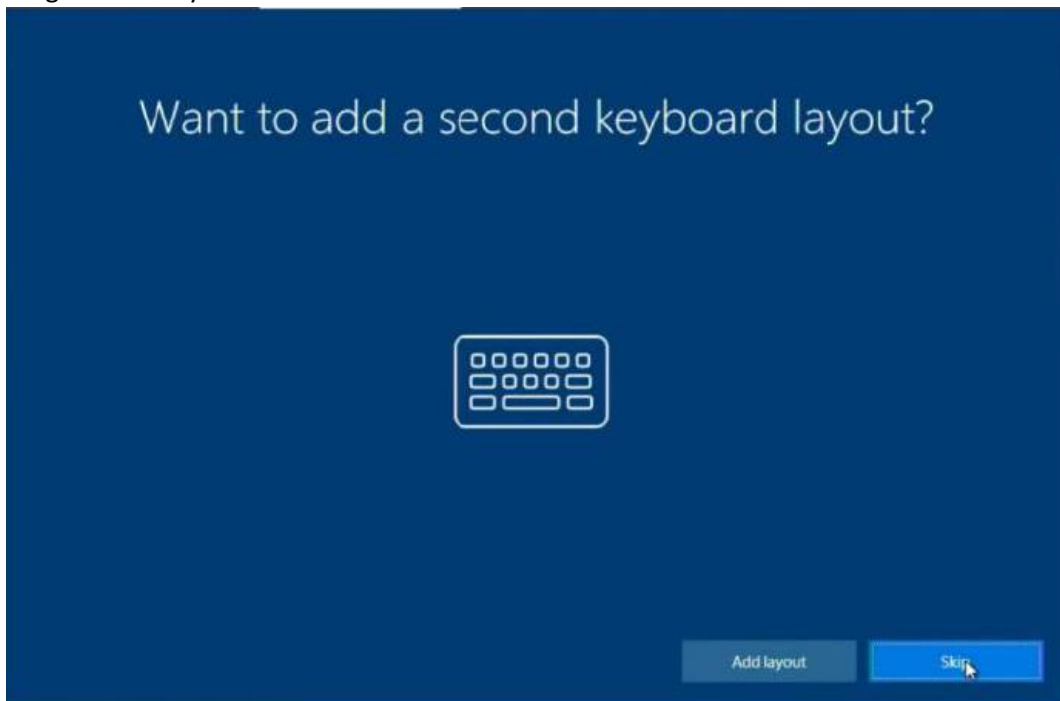
1. Anslut datorn till nätverket med en nätverkssladd (det kan även vara bra att ansluta laddaren). Har du inte en nätverksabel kan du använda Wifi i ett senare steg.
2. Starta sedan datorn.
3. När rutan om att välja region/språk kommer upp så väljer du önskat språk och trycker på Yes.



4. Välj tangentbordslayout och tryck på Yes.

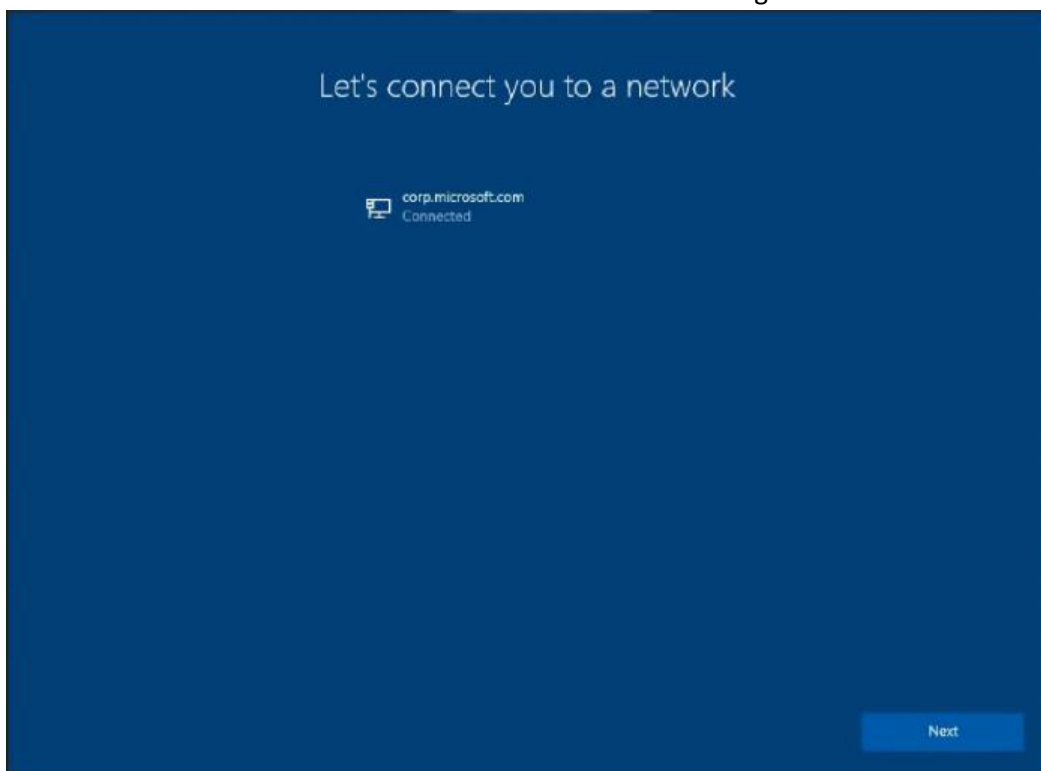


5. I steget "Want to add a second keyboard layout?" kan du välja att lägga till en tangentbordslayout.

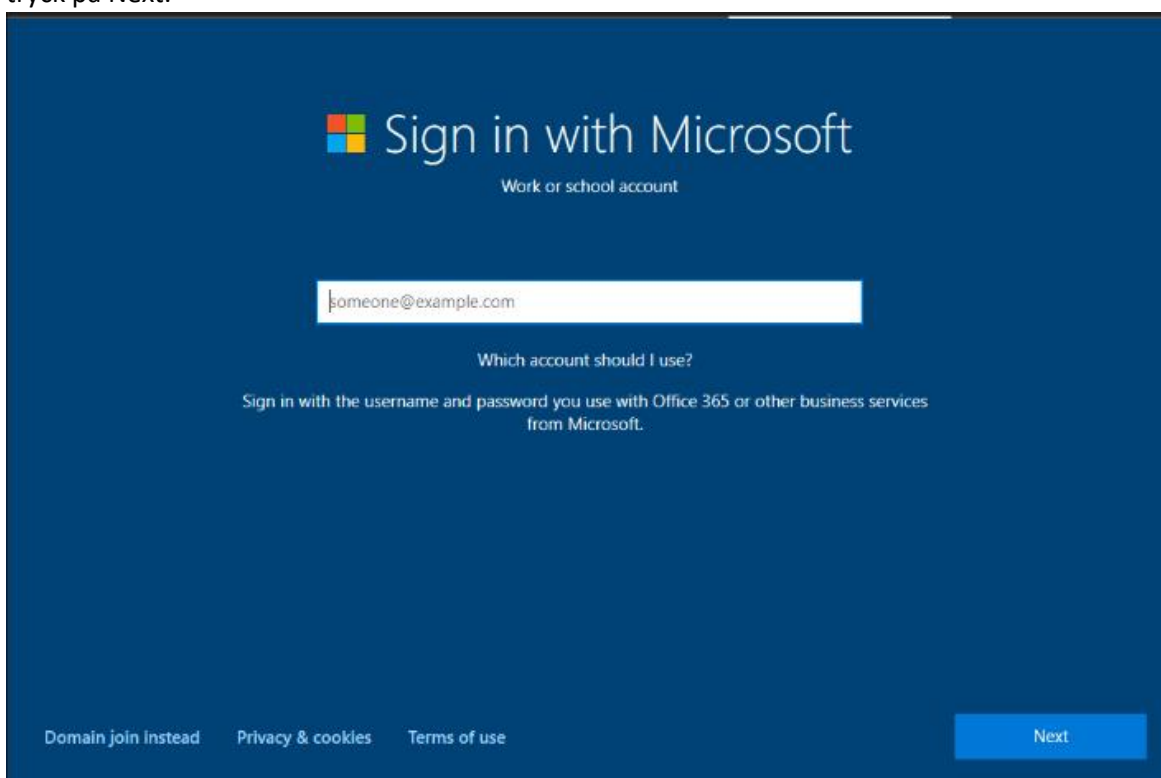


6. Nu kollar installationen om datorn kommer åt nätverket. Lyckas den så trycker du på Next, annars kan du behöva koppla ur och i nätverkssladden för att den ska få kontakt. Om du inte

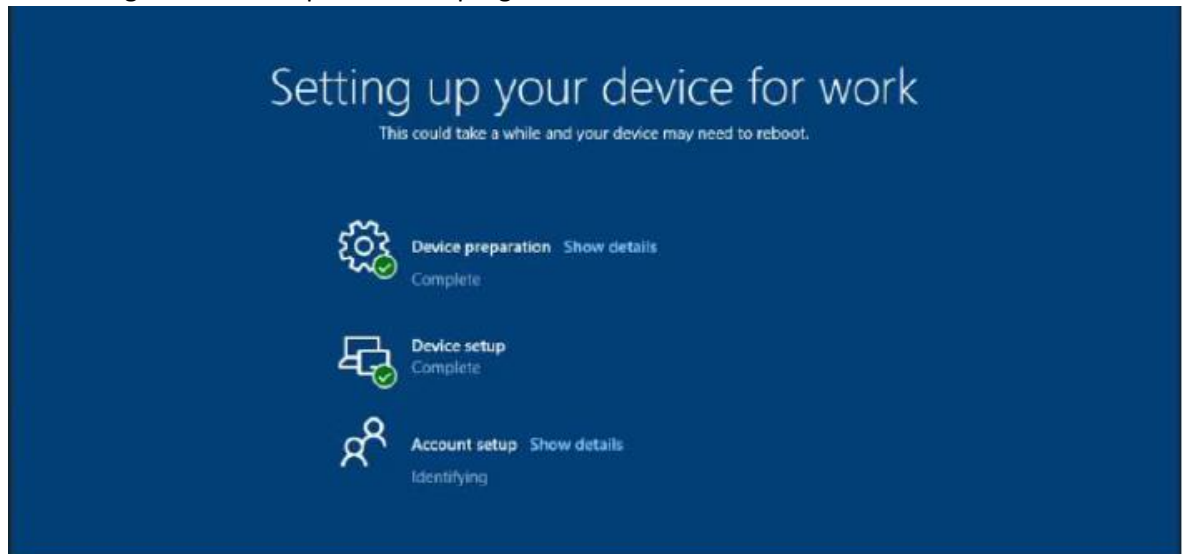
har en nätverkskabel ansluter du till ert Wifi nätverk i detta steg.



7. Nu gör installationen lite bakgrundssteg (hämtar era uppgifter ifrån portalen Intune).
8. Nu kommer du till inloggningsskärmen för Microsoft. Här anger du din e-postadress och tryck på Next.



9. Fyll i ditt lösenord (samma som till eran lokala miljö och Office 365) och tryck på Next.
10. Nu gör Autopilot lite bakgrundsinställningar och installerar appar som är utdelade till dig, det kan ta lång tid beroende på hur stora program som ska installeras.



11. Nu är det klart och du kan börja använda datorn, den kommer dock fortfarande göra lite saker i bakgrunden så en omstart kan vara på sin plats efter att du har verifierat att du kan logga in på ditt konto.
12. Verifiera att du kan använda de program du behöver för att jobba samt att du kan använda VPN om du har det.